



M A C H E N

DAS AUSSTELLUNGSBÜRO
IM DIGITALEN ZEITALTER



DAS KOLLABORATIVE MUSEUM

BORUSSEUM

Vereinsmuseum von Borussia Dortmund

Symposium Kulturvermittlung, 27.01.2023

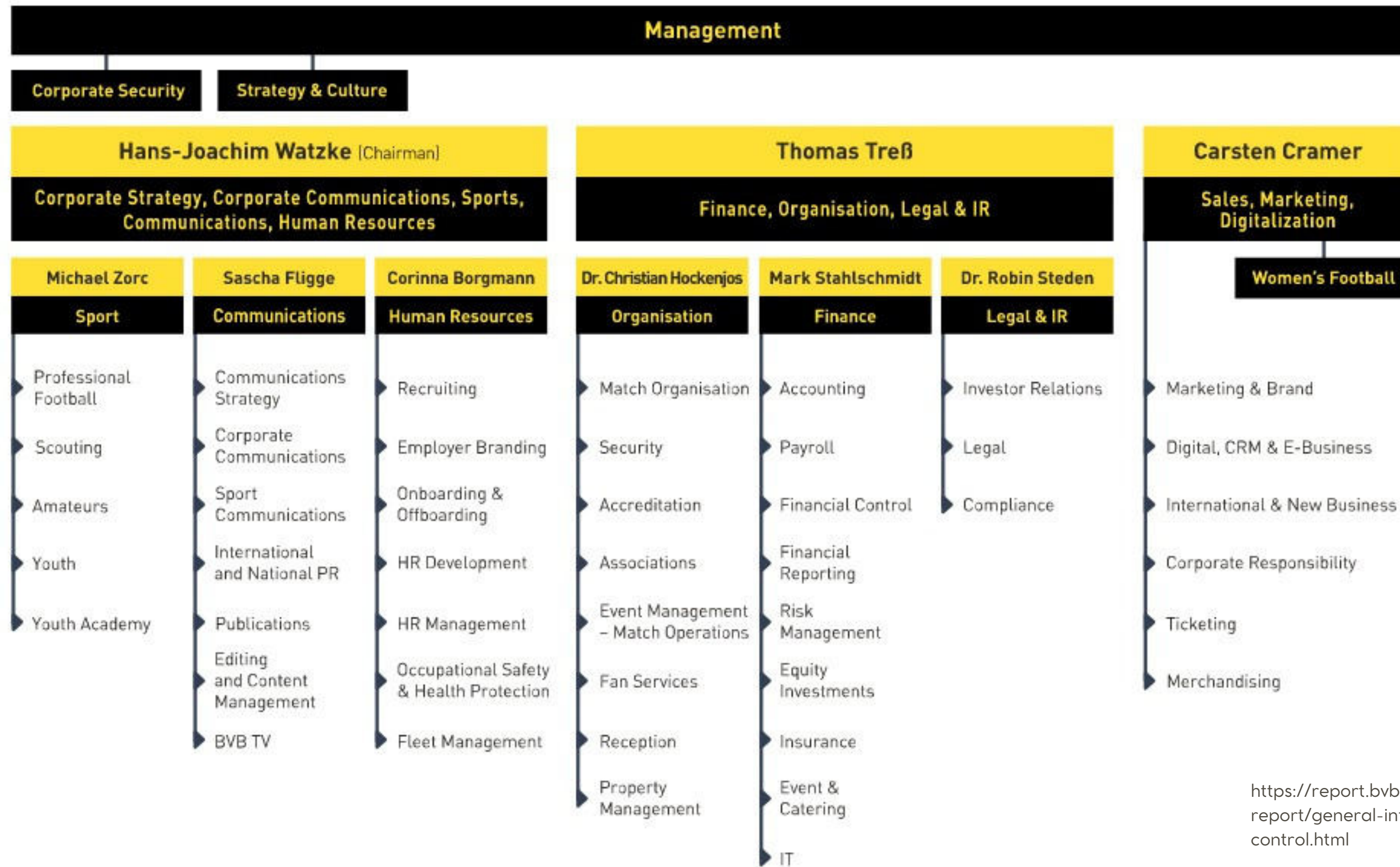
Ausstellungen im digitalen Zeitalter
opfern die Aura des Exponats nicht
für digitalen Schnickschnack – sie denken
digital. Das heißt: offen, mutig und miteinander.

Dafür braucht es Ausstellungsmacher*innen,
die experimentieren und involvieren.
Die bewegen, konfrontieren und in Frage stellen.
Die Regeln brechen.

Ausstellungen im digitalen Zeitalter
sind agil und andersrum.
Sie sind populär und dialogisch,
körperlich und lebendig.
Intuitiv und spielerisch.

MACHEN MANIFEST

Functional areas of Borussia Dortmund GmbH & Co. Kommanditgesellschaft auf Aktien, Dortmund



<https://report.bvb.de/annual-report/2020-2021/group-management-report/general-information-about-the-company/management-and-control.html>

Museumsleitung
Archivar
Fan-Vertreter
Journalist
Kulturbeauftragter

Marketing
Kommunikation
Ältestenrat
Events & Catering
Architekturbüro
Hist. Kommission
Stadiontechnik
Blindenfußball
Medienproduktion

Präsident
Schatzmeister
Vertretung Aufsichtsrat

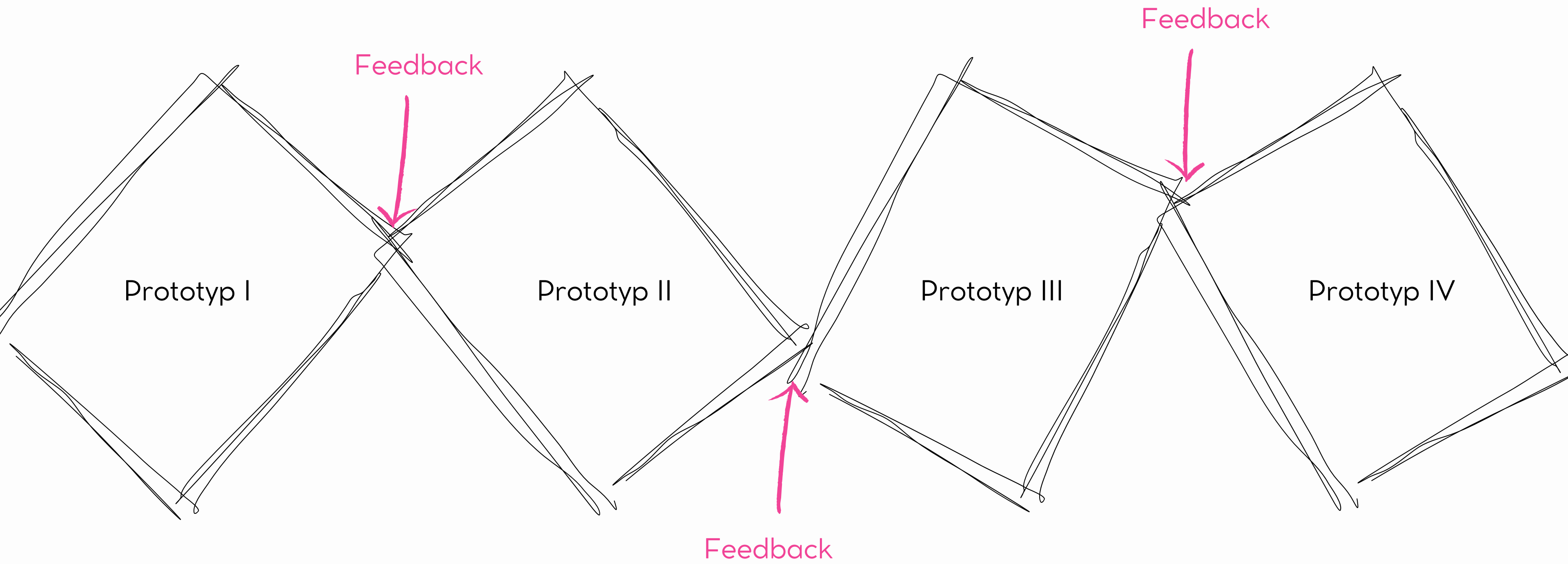
Kurator*innen /
Moderator*innen

PROZESSLEITUNG



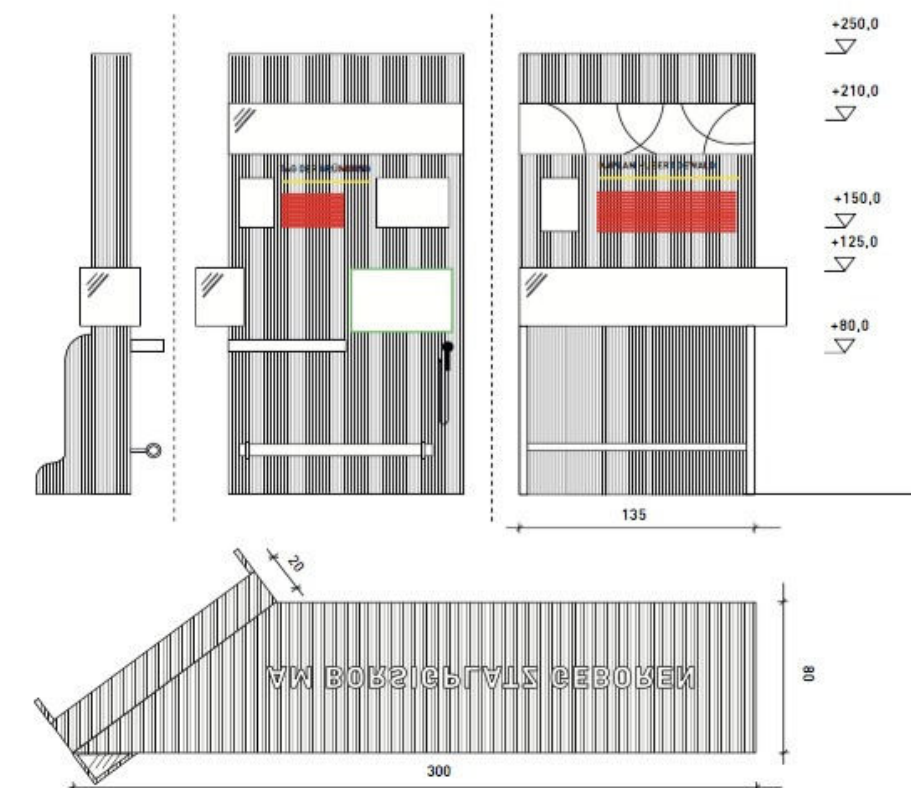
● = Workshops

Prozess



B







AM BORSIGPLATZ GEBOREN

DIE GRÜNDUNGSGESCHICHTE

DER BORSIGPLATZ - DIE WIEGE DES VEREINS



Dortmunder Borussia Brauerei
SPECIALER
KOLLEKTION
DES VEREINS

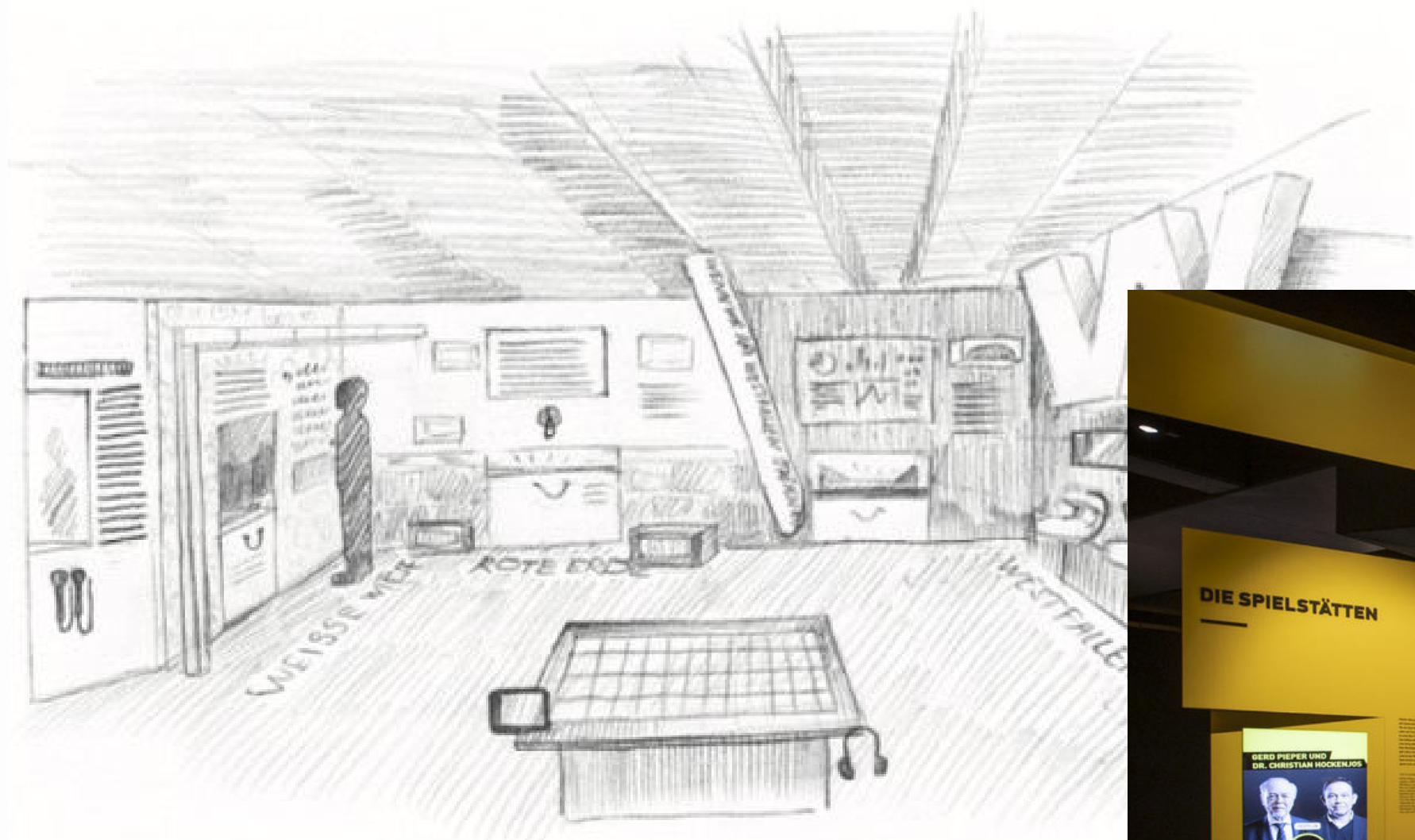
19. DEZEMBER 1909 -
DER TAG DER GRÜNDUNG

REINHOLD RICHTER - DER 1. GRÜNDER

FRANZ JACOBI UND
HENRICH UNGER

KAPLAN HUBERT DEWALD
UND FRANZ JACOBI





DIE SPIELSTÄTTEN







Wenn dem Prozess
eine Form gegeben
wurde, kann innerhalb
dieser Form offen
gearbeitet werden.

M A C H E N

DAS AUSSTELLUNGSBÜRO
IM DIGITALEN ZEITALTER

post@mchn.at

0677/ 62408200

Loquaiplatz 9/13, 1060 Wien

Gewerbe der Ausstellungsgestaltung

Mitglied im Deutschen Museumsbund

Mitglied im Österreichischen Museumsbund